

”
あなたらしさ”
で暮らす家。

介護付有料老人ホーム

ベストライフ岐阜

岐阜県指定介護保険特定施設

落ち着いた住環境に恵まれた 安心の住まい「ベストライフ岐阜」。

養老線「室」駅を最寄駅に、
緑豊かな公園が点在する閑静な住宅街に位置する「ベストライフ岐阜」。
お元気な方も介護の必要な方も、
快適に過ごしていただけるよう配慮した居住空間。
日々の暮らしに潤いを与えるイベントやレクリエーションの数々。
この優れた環境とサービスを誇る
「ベストライフ岐阜」で心豊かな日々をお過ごしください。

Life Space | 快適性に配慮した設備・施設。

居室

お一人おひとりのプライバシーに配慮した全室個室の居室。
3モーター式介護専用電動ベッドや、手で温・水を操作できる車いす対応の洗面台をはじめ、
快適な生活を実現するためのさまざまな設備を整えています。

Aタイプ (18.00~19.89m²)



居室イメージ(ベストライフ溝の口)

*ご夫婦用のBタイプ(36.00m²)もご用意しています。



車いす対応洗面台(ベストライフ溝の口)



暖房便座トイレ(ベストライフ溝の口)

居室設備

- ・スプリンクラー
- ・防災カーテン
- ・緊急コール
- ・見守りカメラ
- ・介護専用電動ベッド
- ・車いす対応洗面台
- ・暖房便座トイレ
- ・エアコン
- ・収納

共用設備

食堂や談話コーナーでは仲間同士の交流を深めていただけます。健康管理室では、看護職員が中心となりご入居者様の健康管理やさまざまな健康相談をお受けし、ヘルパーステーションでは介護職員が、ご入居者様の暮らしをサポートします。



食堂(ベストライフ岐阜)



談話コーナー(ベストライフ岐阜)

すべての方に、 こちよい入浴を。

語らいながら入浴を楽しめる、
大浴場タイプの一般浴と、寝たきりの方でもご入浴いただける機械浴があります。安全に着替えや移動、入浴ができるよう、さまざまな配慮がされています。



一般浴(ベストライフ世田谷)



機械浴(ベストライフ世田谷)

*写真は一部他施設のもので、居室の備品は撮影用に用意されたものです。

高齢者を敬い、「心」でお世話させていただくこと。 これがベストライフの介護です。

スタッフ一人ひとりがご入居者様とご家族、共に働く仲間、
そして自分自身の心を大切にできてこそ、ご入居者様にとっての安心を確かなものにできる。
そんな想いを胸に私たちは日々、施設環境の整備やサービスの向上に努めています。
すべては、豊かな経験を重ね、長い人生を歩んでこられたご高齢の皆さまに、
安心・安全に満ちたこれからのを過ごしていただくために。そしてご入居者様はもちろん、
ご家族の信頼へとつなげるために。スタッフ一同、介護という仕事に誇りと自信を持ち、
「お世話させていただく」という姿勢で、介護をさせていただいています。

ベストライフの理念。

安心して生活し続けていただくこと
安全に生活していただけるように配慮すること
安心・安全を日々実行して信頼を得ること

「安心」

「安全」

「信頼」

「私達は心を
大切にします」

「私達は高齢者を
尊敬します」

社訓

「私達は仕事に
誇りを持っています」

3つの「心」を唱和しています。

ベストライフ全176の施設*で、全従業員が
毎朝、この3つの「心」を唱和しています。

*2020年1月時点

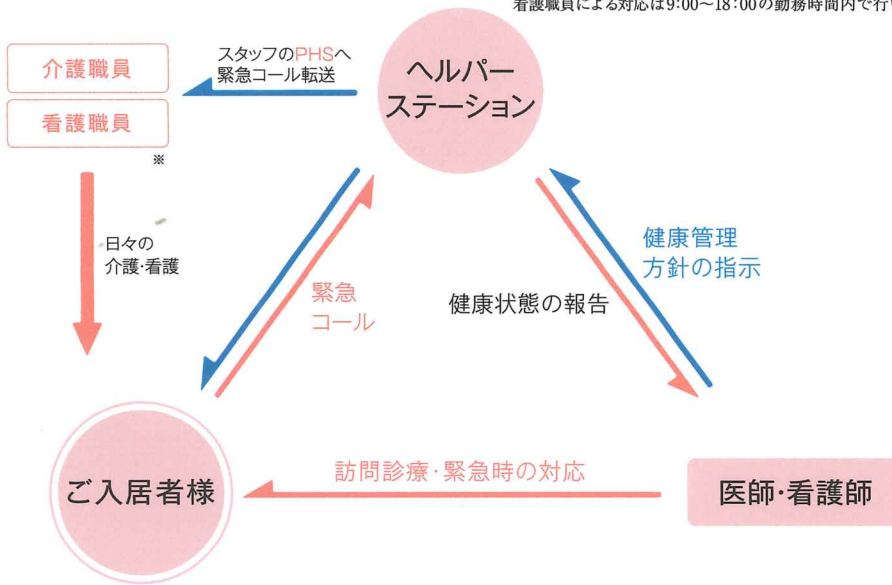
Health care

医療・看護・介護の連携。

ベストライフ岐阜は岐阜県指定の介護保険特定施設です。ケアマネージャーがご入居者様お一人おひとりのご要望と必要性を考慮してケアプランを作成。24時間常駐する介護職員がケアプランに沿った介護サービスをご提供します。

介護・看護・医療の連携システム図解(参考)

※ 介護に関する職員体制3:1以上(週32時間換算)
 夜間(19:00~翌7:00)最少時介護職員2名
 ※ 入居者数・要介護者等の状況により、変更となる場合があります。
 看護職員による対応は9:00~18:00の勤務時間内で行います。



協力医療機関

大垣市民病院(大垣市南類町)

総合内科/糖尿病・腎臓内科/血液内科/
 神経内科/消化器内科/呼吸器内科/
 循環器内科/精神神経科/小児科/
 第2小児科(小児循環器、新生児科)/
 外科・消化器外科・小児外科・乳腺外科/
 脳神経外科/心臓血管外科/呼吸器外科/
 形成外科/整形外科/皮膚科/泌尿器科/
 産婦人科/眼科/頭頸部・耳鼻いんこう科/
 歯科口腔外科/放射線科/リハビリテーション科/
 麻酔科/臨床病理科/臨床検査科
 ・外来受診、入院等の緊急時対応を行います。

施設訪問医療機関

西農医療生活協同組合

しずさと診療所(大垣市久徳町)

内科/外科/整形外科/リハビリテーション科
 ・訪問による診療を行います。

入船歯科医院(岐阜市東明見町)

歯科
 ・訪問による診療を行います。

*協力医療機関、施設訪問医療機関は変更になる場合があります。
 *医療費実費負担

看護職員による健康管理

施設訪問医と連携し、施設看護職員が日々の健康管理を行います。

施設訪問医による訪問診療

施設訪問医による定期的な訪問診療が受けられます。

Life Support

健やかな暮らし。

日々を彩る。

ベストライフ岐阜では、ご入居者様に笑顔で健やかに過ごしていただくために、誕生会や映画鑑賞会などの日々の行事から、夏祭りやクリスマスなどの季節を感じることができるイベントまで職員が工夫を凝らし行っています。また、外部講師による音楽療法やシニアエクササイズ、ボランティアの方々によるレクリエーションなども取り入れています。



ご入居者様作品(ベストライフ岐阜)



書き初め(ベストライフ岐阜)

食の楽しみも大切に。

「食」は日々の生活に欠かせないもの。嚥下状態に合わせた食事形態や栄養バランスはもちろん、季節に配慮したメニューもご用意しています。



常食



ソフト食



行事食(土用の丑の日)



郷土料理(和歌山県)

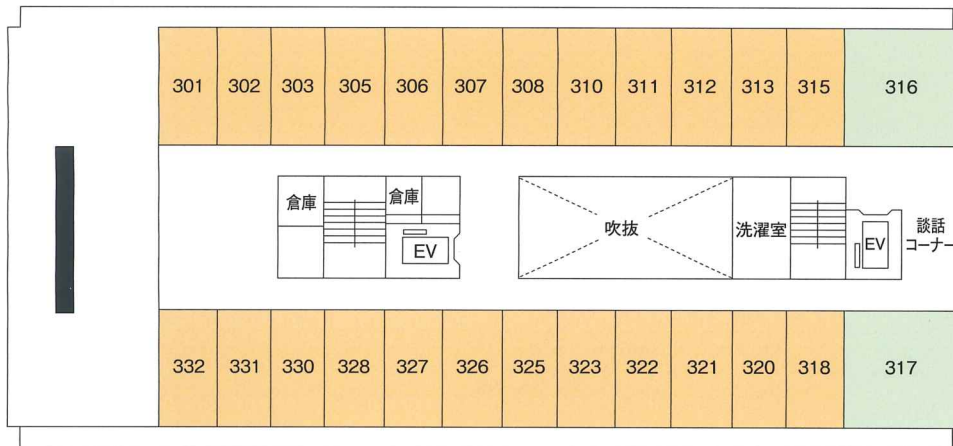
Floor Map

居室(Aタイプ)18.00~19.89m²

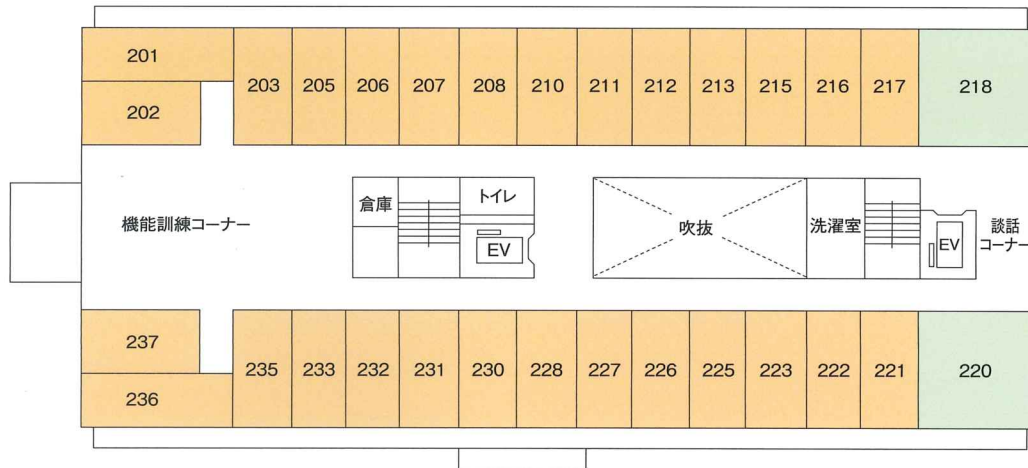
居室(Bタイプ)36.00m² 全67室/全室個室



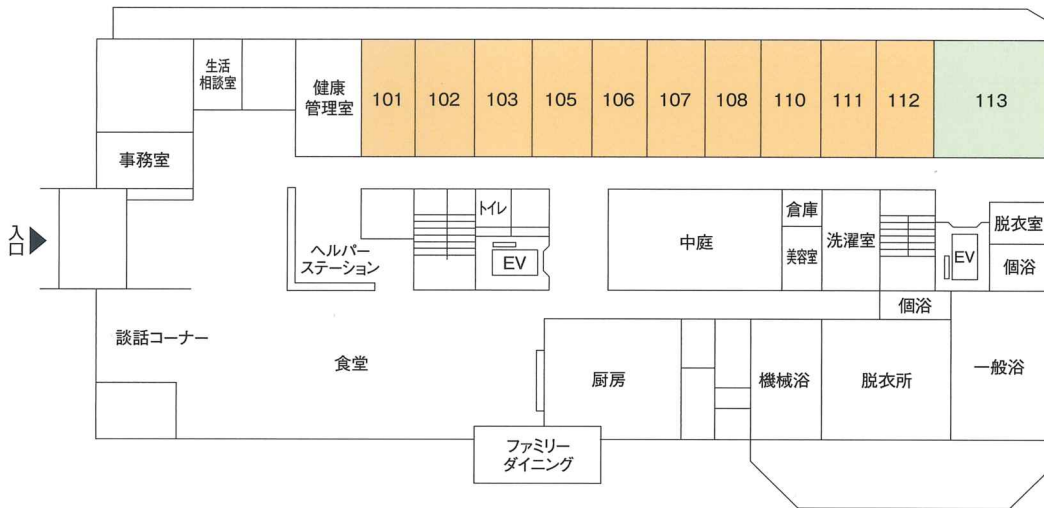
3F



2F



1F



[施設概要]

類 型 / 介護付有料老人ホーム

居住の権利形態 / 利用権方式

利用料の支払方式 / 一部前払い・一部月払い方式

入居時要件 / 60歳以上入居時自立・要支援・要介護

介護保険 / 岐阜県指定介護保険特定施設(一般型特定施設)

介護居室区分 / 全室個室(67室:72名)

建物の権利形態 / 平成17年12月より25年建物賃貸借

建築構造 / 鉄筋コンクリート造3階建

共用設備 / 食堂、浴室(一般浴・機械浴・個浴)、ヘルパーステーション、健康管理室、機能訓練コーナー、談話コーナー、美容室、生活相談室、ファミリーダイニング、事務室、洗濯室、トイレ、エレベーター

*現況優先とさせていただきます
*上記フロアマップは、施設状況により
使用が異なる場合があります

*原則として当社から退去や住み替えをお願いすることはありませんが、認知症など特別な身体状況により、行動が他の入居者の生活または健康に重大な影響を及ぼす場合、共同生活が出来ないと判断された場合ご本人及び身元引受人の同意を得た上で退去や住み替えをお願いする場合があります。住み替えに伴い利用権も移行、この場合追加費用の発生はありません。また、構造もしくは仕様の変更、面積の減少が生じた場合、費用の調整は行いませんが、月額利用料及び料金システム、サービス等は住み替え先のもの適用されます。

Access

交通のご案内



ベストライフ岐阜

〒503-0972 岐阜県大垣市宝和町20
TEL:0584-83-8366 FAX:0584-83-8367



ベストライフ岐阜 (2006年8月撮影)

最寄りから

養老鉄道
養老線(揖斐線)
「室」駅

徒歩

12分(約960m)

ベストライフ
岐阜

車で

●「大垣駅」南口から…約8分(約2km)

駅を出て、「高屋町」の交差点を右折。そのまま直進し、養老線をくぐりさらに500mほど進んだ2個目の信号を右折して、左方向に入る。約110m進んで、左折、現地に。

株式会社ベストライフ

<http://bestlife.jp>

お問い合わせは…

0120-515472

お問合せ、ご見学：随時受付中
体験入居：お気軽にご相談ください

〒163-0229 東京都新宿区西新宿2-6-1 新宿住友ビルディング29F
TEL.03-5908-2020(代) FAX.03-5908-2200